

PIANO PER L'ACQUISIZIONE DELLE AREE
PER L'EDILIZIA ECONOMICA POPOLARE
NUCLEO DEL CAPOLUOGO "2/C"
INDIVIDUAZIONE DEL PIANO DI ZONA

scala 1:500

Adottato con delibera di C.C. n. 04
Il Sindaco
dott. Roberto Marcon
dell'Ufficio Urbanistica

Approvato con delibera di C.C. n. 44
Il Sindaco Comunale
dott. Massimo Spagnolato
dell'Ufficio Urbanistica
della Municipalità Soggetta
della Municipalità Soggetta

Elaborato dal

GRUPPO DI PROGETTAZIONE
UFFICIO TECNICO COMUNALE
SETTORE URBANISTICA
arch. Danilo Bressan
arch. Fabio Trossello
geom. Bruno Francesconi

SINDACO
dott. Roberto Marcon

IL SEGRETARIO GENERALE
dott. Massimiliano Spagnolato

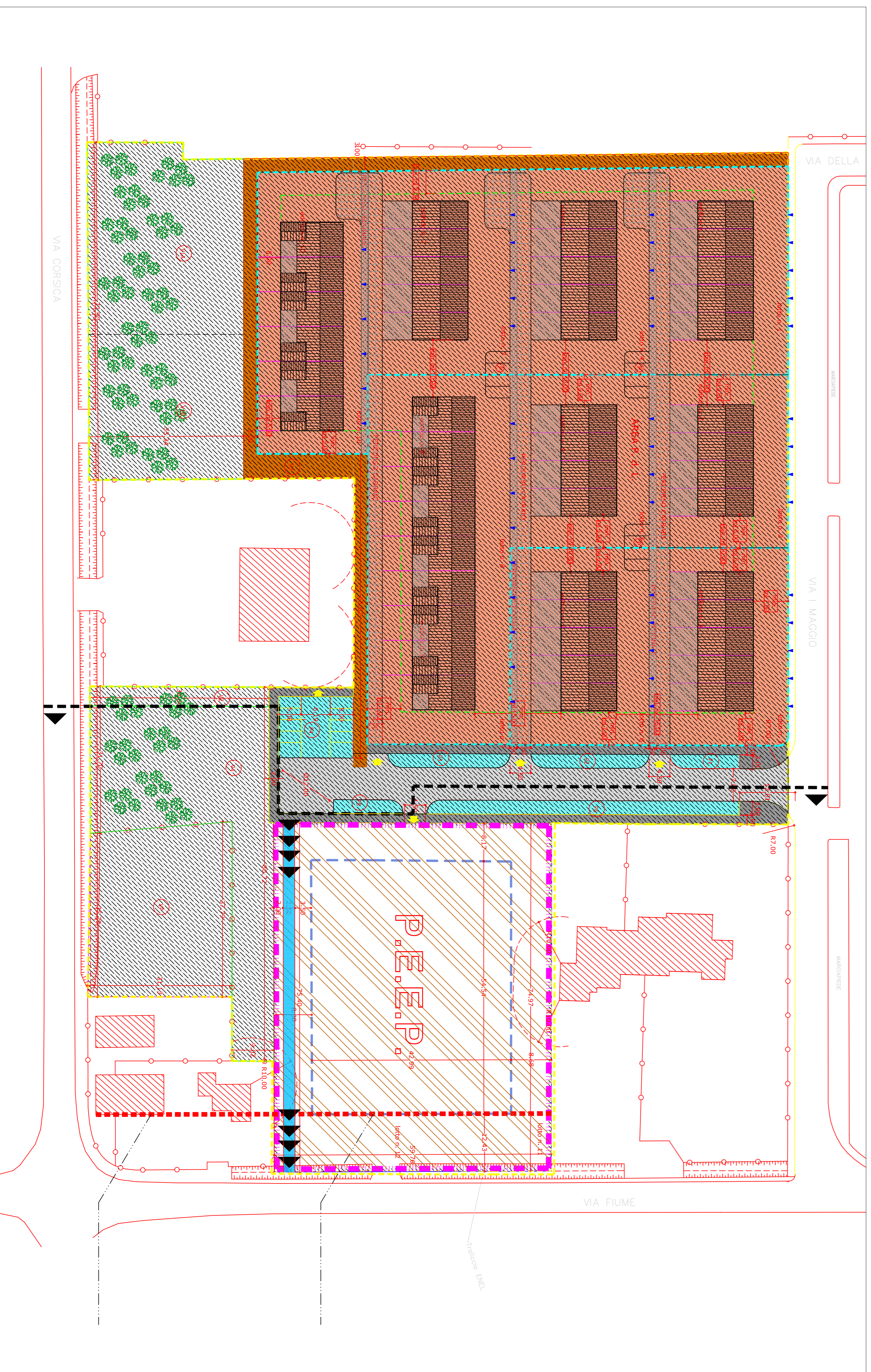
ASS. ALL'URBANISTICA
dott. Renato Corchia

ELEMENTI CONTENUTI NEL PROGETTO DI COORDINAMENTO URBANISTICO
NONCHÉ NEL PIANO DI LOTTIZZAZIONE DI INIZIATIVA PRIVATA APPROVATO
DAL C.C. CON DELIBERA DI C.C. N. 10 DEL 15.04.2002

DIMENSIONAMENTO ZONA P.E.E.P.	
DESCRIZIONE	DIMENSIONI
Superficie territoriale PEPP	mq. 2414970,30 = 7244,70
Superficie fondiaria PEPP	mq. 4801,60
H	mq. 1,125
Volume netto costruibile zone C2 PEPP	mc. 21734,10703 = 6520,23
Volume lordo costruibile zone C2 PEPP	mc. 27167,30703 = 8150,3
Adattati	m ³ 8150,30150 = 54
Verde primario	mq. 54*9 = 270
Parcheggio primario	mq. 54*3,5 = 189
Verde attrezzato di PRG (combina verde primario + verde scordato minimo)	mq. 1,464,70
H max	ml. 7,50
N. Piani	n. ---

* La quantità equitativa di verde attrezzato prevista dall'art.26 della L.R. 6/195 pari a mq.3,5 ab. essendo inferiore alla superficie minima di mq. 1.000 verrà monetizzata in sede di assegnazione delle aree

LEGENDA	
	AMBITO GENERALE DI INTERVENTO
	AREA EDIFICABILE P. d. L. PRIVATO
	U.M.I. FUNZIONALI D'INTERVENTO
	DISTANZE MINIME DAL CONFINI
	PERCORSI CARRABILI PRIVATI
	PERCORSI PEDONALI PRIVATI
	ACCESSI CARRAI PRIVATI
	ACCESSI PEDONALI PRIVATI
	SEDE STRADALE
	PARCHEGGI PUBBLICI
	STRADA DI LOTTIZZAZIONE
	MARCIAPEDI DI LOTTIZZAZIONE
	PISTA PEDOCICLABILE
	SAGOME EDIFICI
	PARCHEGGI PERTINENZIALI PRIVATI
	PERCORSO CICLABILE
	AREA DI CONCENTRAZIONE EDILIZIA PEPP
	PERIMETRO AREA PEPP
	PISTA CICLABILE PRESCRITTIVA NELLA DIREZIONE MA NON NELLA POSIZIONE. GLI INGOMBRI DEGLI EDIFICI DEVONO RISPETTARE LE DISTANZE DI LEGGE MA SONO PURAMENTE INDICATIVI
	SUPERFICIE FONDIARIA PEPP
	AMBITO P.d.L. PRIVATI



PLANIMETRIA GENERALE - sc. 1:500